



# GAT MONTHLY MEMBERSHIP PROGRESS REPORT

Results as of: 5/31/2022

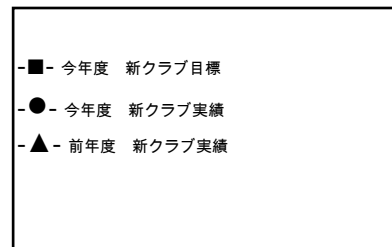
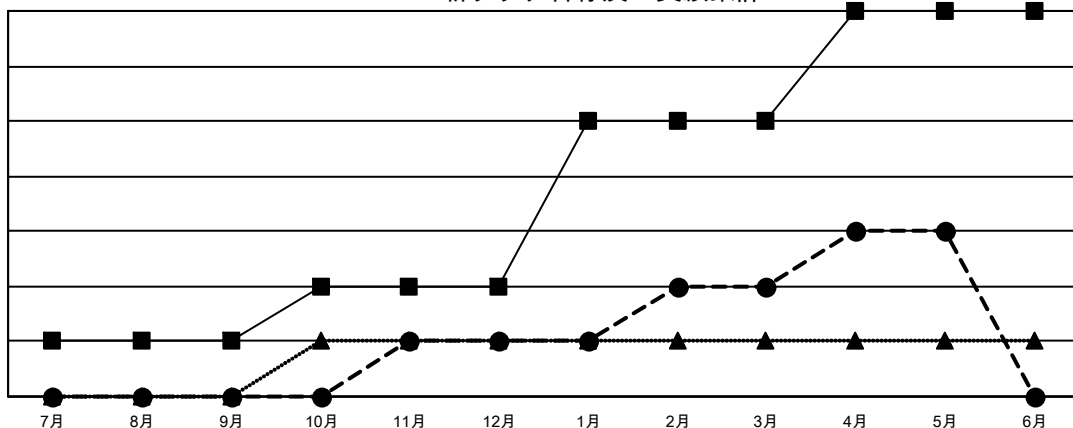
Multiple District 337

LOCATION: JAPAN

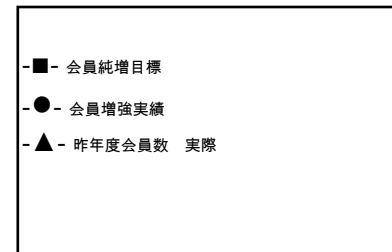
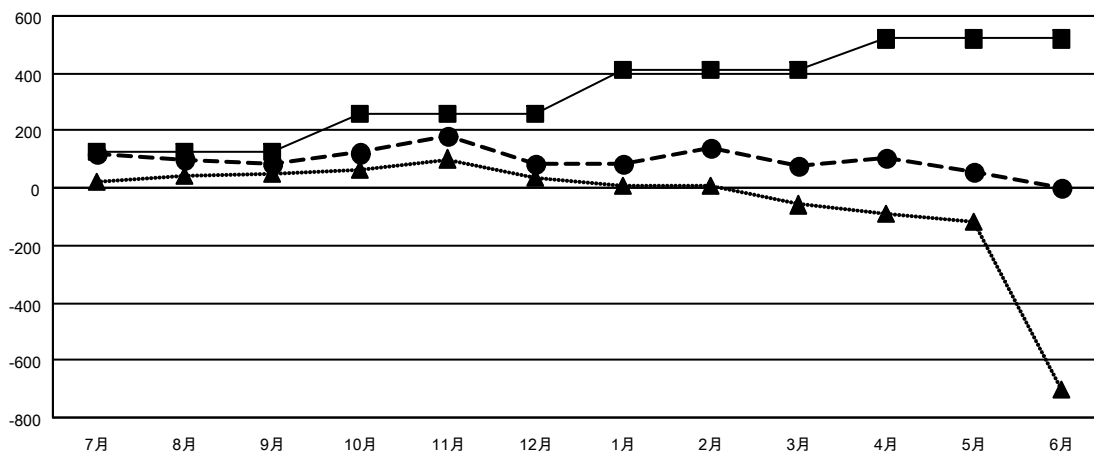
クラブ			
結果：2021-2022			
四半期	新クラブ目標	新クラブ	解散クラブ
7月/8月/9月	1	0	0
10月/11月/12月	1	1	1
1月/2月/3月	3	1	1
4月/5月/6月	2	1	0

名			
結果：2021-2022			
四半期	会員純増目標	会員増強実績	退会者(転籍を含む)実際
7月/8月/9月	125	284	179
10月/11月/12月	135	252	242
1月/2月/3月	155	226	220
4月/5月/6月	105	215	226

新クラブ目標及び実績累計



会員目標及び実績累計



解散クラブ: 2	276 CLUBS OF 375 一名以上の新会 員を登録	<b>男女別</b>	
退会者		男性	10,646 (76.32%)
物故会員	97	女性	3,301 (23.66%)
クラブ解散	0	NON BINARY	0 (0.00%)
その他	770	PREFER NOT TO ANSWER	3 (0.02%)
合計	867	世帯主/家族会員合計	4,471
	<a href="#">会員累計データを見るには、ここをクリック</a>	国際会費半額の家族会員	2,503